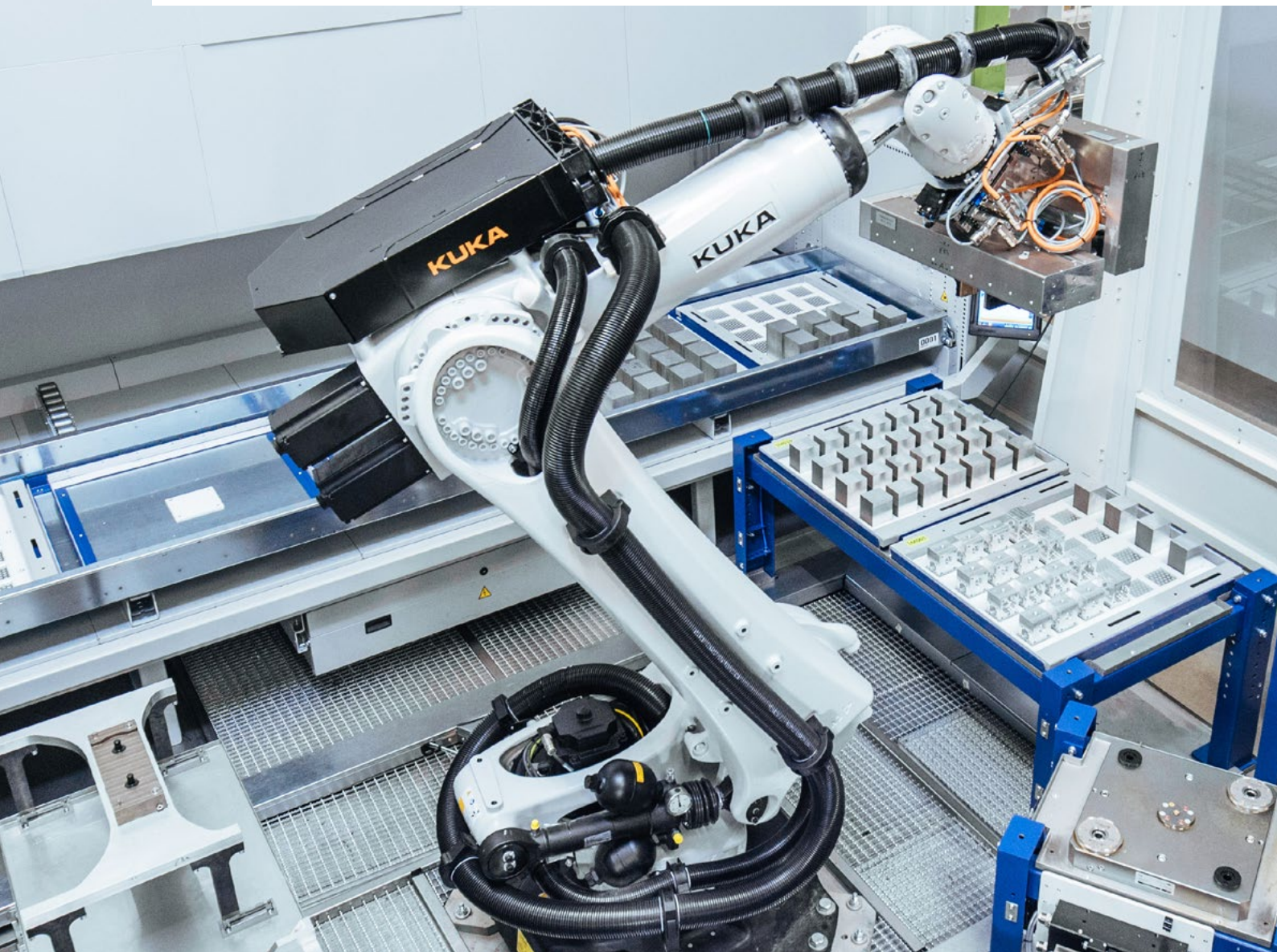


# AUTOMATISIERUNG PRODUKTÜBERSICHT



## WIR ÜBER UNS

Durch den Zusammenschluss von Vischer & Bolli Automation (VBA) mit der HAINBUCH GmbH wird das gesamte Portfolio in der Spanntechnik angeboten, im manuellen wie im automatisierten Bereich. Es werden Gesamtlösungen beim Fräsen, Drehen, Schleifen, Montage usw. aus einem Hause konzipiert. Wir sehen uns als Spezialist und General-

unternehmer für die Automatisierung von kompletten Fertigungszellen sowie Sonderlösungen im stationären und rotativen Bereich.

Sie haben nur einen Ansprechpartner – für Automatisierung und Spanntechnik!

### Was wir Ihnen bieten

- Jahrzehntelange Erfahrung beim Thema Automatisierung ab Losgröße 1
- Experten Know-how im Bereich der Zerspanung und Werkzeugspannung
- Spanntechnik-Lösungen für technisch sehr anspruchsvolle Aufgaben
- Automatisierung von Bearbeitungszentren mit Einsatz des Nullpunktspannsystems vb DockLock® im Bereich Fräsen, Drehen und Schleifen
- Gesamtlösungen im Bereich Vorrichtungsbau, stationäre und rotative Spanntechnik
- Konzepte für die Hochleistungszerspanung mit Standard- und Sonderwerkzeugen
- Innovative Spanntechnik für die Werkzeuge mit Kaltverpressen, auch mit automatisiertem Ein- und Ausspannen mit vermessen



#### All-in-One Pakete

Die Vischer und Bolli Automation GmbH bietet das Komplettpaket für Werkstückspanntechnik und Automationsprojekte – alles aus einer Hand.



#### Höchste Qualität

Wir legen sehr viel Wert auf Qualität, einen reibungslosen Ablauf und höchste Funktionalität und Produktivität.



#### Beste Kundenbetreuung

Durch unser großes Partner- und Servicenetzwerk können wir Ihnen eine umfangreiche Beratung und Betreuung bieten.



#### Nachhaltigkeit

Eines der wichtigsten Ziele der Vischer und Bolli Automation ist es, Projekte nachhaltig für Kunde und Umwelt umzusetzen.



#### Faire Preis-Leistung

Durch neueste Fertigungslösungen steigern wir die Wirtschaftlichkeit und das zu sehr interessanten Preisen.

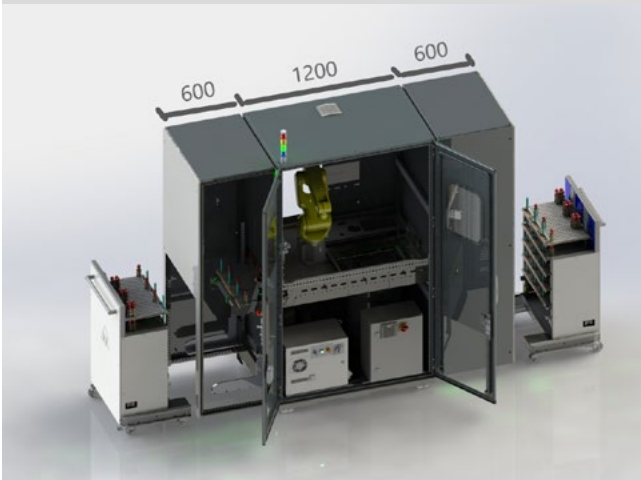


#### Erfahrung

Die Vischer und Bolli Automation baut auf über 30 Jahre Erfahrung im internationalen Projektgeschäft auf.

## VBA ROBOTERZELLEN FÜR KLEINTEILE

bis 10 kg zum Drehen und Fräsen



- Wagensystem oder handelsübliches Bodenrollersystem
- Palettier-System, beidseitig anbaubar zur Einschleusung von Rohteilen und Ausschleusung von Fertigteilen, wobei die Ladungsträger unterschiedlich sein können
- Durchlauftransportband mit Aushebestation
- Be- und Entladen mit 6-Achs-Industrieroboter
- Sehr kompakte Bauweise
- Einfachste Bedienung

## VBA ROBILO ZELLE

bis 50 kg zum Drehen und Fräsen



### Der smarte Einstieg in die CNC-Automatation

- 3D-Kamerasystem für automatische Werkstückerkennung
- Niedrige Anschaffungskosten, Amortisation innerhalb von 6-18 Monaten
- Ideal für Losgrößen von 10 bis 1000 Stück, Einrichtzeit 5 Minuten
- Grafische Dialogsteuerung für Bedienung ohne Robotik-Kenntnisse
- Einfache Materialbereitstellung auf Tischwagen

## VBA KOMPAKTZELLEN

bis 70 kg zum Drehen und Fräsen

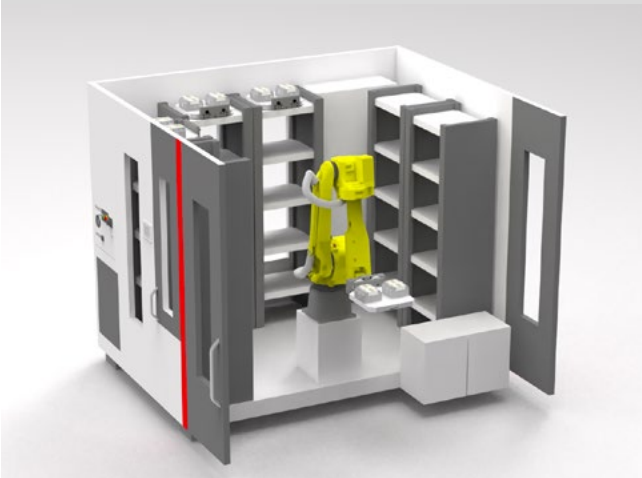


### Der Automationsbaukasten

- Robotertraglast von 20 bis 70 kg (hier mittig dargestellt)
- Einzelteilehandling von der Kunden- oder Europalette optional mit und ohne Kamerasystem
- Qualitätskontrolle Messen, optional mit Reinigung
- Speicherturm für Werkstücke / Spannmittel
- Abschluss Schutzumhausung / Abschluss Roboterzelle

## VBA MODULARE EINSTIEGSZELLE

bis 300 kg zum Fräsen



- Diese Roboterzelle ist modular aufgebaut und jederzeit ausbaufähig, je nach Kundenanforderungen
- Günstiger Einstiegspreis mit vielen Erweiterungsmöglichkeiten
- Einstieg mit nur Vorrichtungshandling bis 500 x 500 mm Palettengrößen und Handlingsgewichten bis ca. 300 kg
- Einfache Steuerung, selbsterklärend, keine Roboterkenntnisse nötig
- Ausbaufähig auf Werkstück- und Werkzeughandling

## VBA MODULARE GROSSZELLEN

bis 500 kg zum Drehen und Fräsen – Vollausbaustufe



- Wir bieten diese Gesamtkonzepte beim Fräsen Drehen, Schleifen, Montage usw. an.
- Ab Losgröße 1 bis zu Großserien werden Anlagen mit beliebigen Peripheriegeräten angeboten
- Sie können wählen zwischen Vorrichtungs-, Werkstück- und Werkzeughandling
- Robotergrößen bis 600 kg
- Palettenmaße bis 1000 x 1000 mm, mit oder ohne Mediendurchführungen
- Komplette Spanntechnik zum Drehen, Fräsen und Schleifen usw. decken die Basis zur Automatisierung bei den modularen VBA Großzellen ab

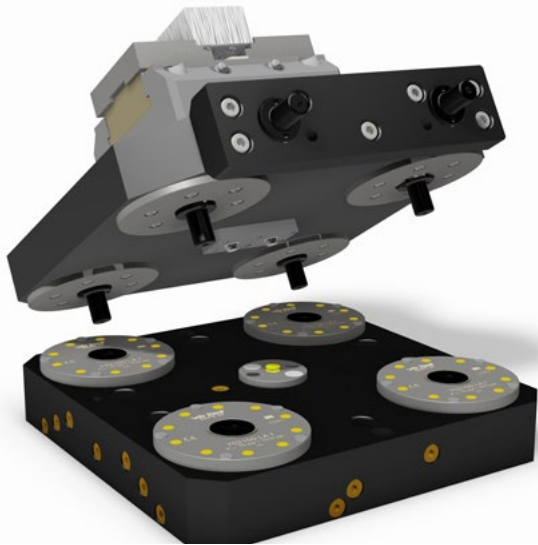
## VBA SCHWERLASTHANDLING

bis 3 Tonnen zum Fräsen



- Sehr kompakte Bauweise, kleiner Wendekreis
- Modularer Aufbau nach Kundenwunsch und sehr stabile Konstruktion
- 360° Turmdrehung ohne Gabelüberstand, Rüstplatz 360° drehbar
- Fahrbare X-Achse nach Kundenwunsch
- Gewichte von 500 kg bis 8 Tonnen und Palettengrößen bis 2000 x 2000 mm möglich
- Großer Teleskopbereich der Greifergabel, diese ist anpassbar an die Paletten
- Mit oder ohne NP-Spannsystem betreibbar
- Gesamtes VBA Spannkonzert für Großteilefertigung
- Leitrechnerfähig

## vb DOCKLOCK®



### Nullpunktspannsystem für Automatisierung

Nullpunktspannsysteme können auf unterschiedlichsten Maschinentypen und zu nahezu allen denkbaren Bearbeitungsanforderungen eingesetzt werden. Es wird in zwei Produkttypen unterschieden.

- Aufbauzylinder, die auf dem vorhandenen Maschinentisch befestigt werden
- Einbaukassetten und Einbauzylinder, die in einen Maschinentisch oder in eine Palette eingesetzt werden

Die Systeme werden hydraulisch gelöst und spannen mit Federkraft. Die Spannung und damit die Einzugskraft der Kassetten/Zylinder bleibt erhalten, bis das Spannsystem durch ein hydraulisches Lösesignal wieder geöffnet wird. Um eine vorhandene Spannung zu erhalten, muss das Druckmedium nicht an das Spannsystem angeschlossen sein.

Dadurch können die Nullpunktspannsysteme bei entsprechender Planung auch in der Gestaltung von Roboterzellen, Fertigungsinseln und Fertigungsstraßen zur Positionierung von Werkstücken und Vorrichtungen genutzt werden.

## AC LINIE [AUTOMATED CHANGE]



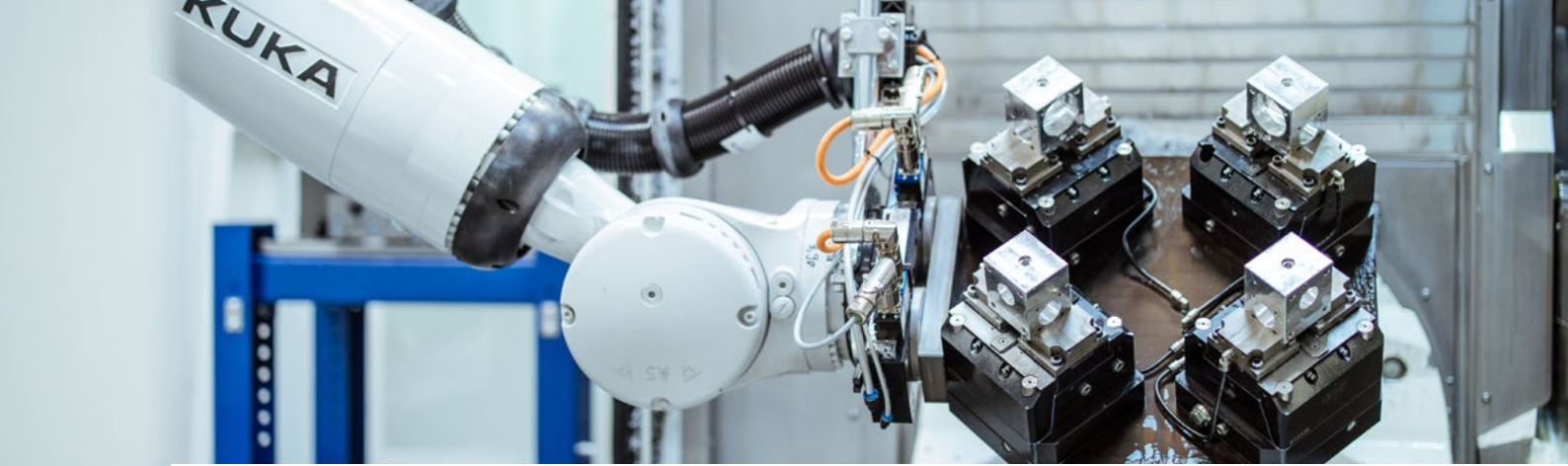
### Der neue Industriestandard für die Automatisierung beim Spannen von Werkstücken

Mit den TOPlus AC und SPANNTOP AC Spannfuttern von HAINBUCH können Spannköpfe und Werkstückanschläge automatisch gewechselt werden. Dies ermöglicht das bedienerlose Rüsten und Fertigen von Werkstücken mit unterschiedlichen Spanndurchmessern, Spannprofilen und Einfuttertiefen.

Ein automatischer Wechsel ganzer Spannmittel ist mit den centroteX AC Schnittstellen möglich – diese können individuell auf verschiedenen Anforderungen angepasst werden.

### Das Wichtigste in Kürze

- Spannköpfe mit oder ohne Werkstückanschlag automatisch wechseln
- Spanndorne und Spannfutter automatisch wechseln
- Sichere Prozesse, da schon bei vielen Kunden erfolgreich im Einsatz
- Flexible und effiziente Fertigung, auch bei Stückzahl 1



**SIE KAUFEN DIE MASCHINE,  
WIR MACHEN DEN REST.**

Vischer & Bolli  
Automation GmbH  
Heuriedweg 34  
88131 Lindau

Telefon: +49 8382 9619-0  
Telefax: +49 8382 9619-30  
E-Mail: [verkauf@vb-automation.com](mailto:verkauf@vb-automation.com)